

Kiprollenventil von FESTO

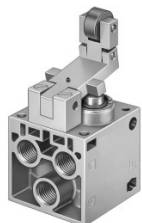
L-5-1/4-B



Festo-Teilenummer: 8993

IBF GmbH
Bruchstraße 22 - 24
57258 Freudenberg

Telefon: +49(0) 2734 276967



Beschreibung

Kiprollenventil

Kiprollenventil L-5-1/4-B mit Leerrücklauf und Stecknippelanschluss für Schlauch NW 3. Je nach Wahl der Anschlüsse die Funktion unbetätigt Durchgang oder kein Durchgang. Ventulfunktion=5/2 monostabil, Betätigungsart=mechanisch, Normalnennendurchfluss=550 l/min, Betriebsdruck=-0,95 - 10 bar, Konstruktiver Aufbau=Teller-Sitz

Datenblatt

Merkmal	Eigenschaft
Ventulfunktion	5/2 monostabil
Betätigungsart	mechanisch
Normalnennendurchfluss	550 l/min
Betriebsdruck	-0,95 - 10 bar
Konstruktiver Aufbau	Teller-Sitz
Nennweite	7 mm
Steuerart	direkt
Umgebungstemperatur	-10 - 60 °C
Betätigungskraft	71,5 N
Produktgewicht	360 g
Befestigungsart	mit Durchgangsbohrung
Pneumatischer Anschluss 1	G1/4
Pneumatischer Anschluss 2	G1/4
Pneumatischer Anschluss 3	G1/4

Pneumatischer Anschluss 4	G1/4
Pneumatischer Anschluss 5	G1/4
Werkstoff Dichtungen	NBR
Werkstoff Gehäuse	Aluminium-Druckguss

Technische Änderungen vorbehalten. Für Schreibfehler, Irrtümer und Unvollständigkeiten übernehmen wir keine Haftung.